

PMA: IL PERCORSO DIAGNOSTICO- TERAPEUTICO E IL RUOLO DELL'OSTETRICA/O

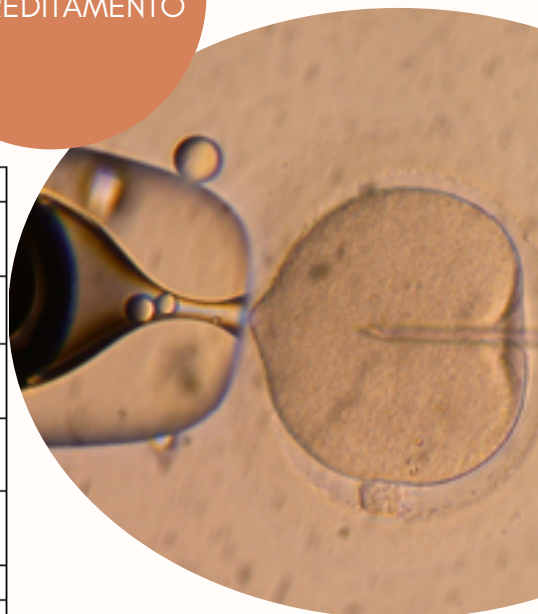
15 FEBBRAIO 2025

DALLE 9.00 ALLE 13.00

Varese, Via dei Campigli 5
Sede dell'OPO Varese

IN FASE DI
ACCREDITAMENTO

9.00 – 9.30	<i>Accoglienza e registrazione partecipanti</i>	
9.30 – 9.40	Saluti ed introduzione	<i>Ost. C. Magnoli – Presidente OPO</i>
	<i>Moderatrice</i>	<i>Ost. L. Romiti – Consigliera OPO</i>
9.40 – 10.00	Infertilità di coppia: problema reale o percepito?	<i>Dr. I. Candeloro – Ginecologo Bergamo</i>
10.00 – 10.30	Il ruolo del ginecologo nel percorso diagnostico	<i>Dr. D. Sturla – Ginecologo Varese</i>
10.30 – 10.50	PMA: quale trattamento proporre	<i>Dr. I. Candeloro – Ginecologo Bergamo</i>
10.50 – 11.10	<i>Pausa caffè</i>	
11.10 – 11.30	Il ruolo dell'ostetrica/o durante il percorso	<i>Ost. C. Moioli Ost. S. Orlandi - Centro PMA Bergamo</i>
11.30 – 12.00	Infertilità e nutrizione	<i>Dr.ssa S. Coccolo - Biologa Nutrizionista</i>
12.00 – 12.30	Il counselling di una coppia infertile: come sostenere. Racconti di nascita	<i>Ost. A. Gibotti - Counselor Como</i>
12.30 – 13.00	<i>Discussione</i>	



QUOTA D'ISCRIZIONE: 20 EURO

Per iscrizioni inviare una mail all'indirizzo segreteria@ordineprofessioneostetricavarese.it allegando ricevuta della quota di partecipazione versata a mezzo bonifico bancario:

IBAN: IT87J0569610800000009505X59
entro il 12 febbraio 2025

 Per informazioni: 0332 285672

Con il contributo disinteressato di:

